

## 第22回兵庫県建築士会会報つどい掲載「兵庫探訪」をめぐる見学会の案内

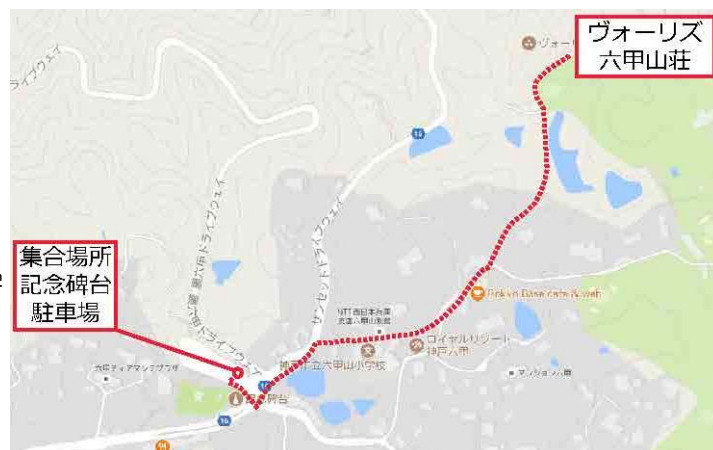
■見学場所 **ヴォーリス六甲山荘**  
つどい2010年11月号掲載  
(兵庫探訪No.168)

■所在地 兵庫県神戸市灘区  
六甲山町北六甲4-744

■集合日時 平成29年8月6日(日曜)  
10時45分(雨天決行)～

■集合場所 記念碑台 駐車場(無料)  
兵庫県神戸市灘区  
六甲山町北六甲123

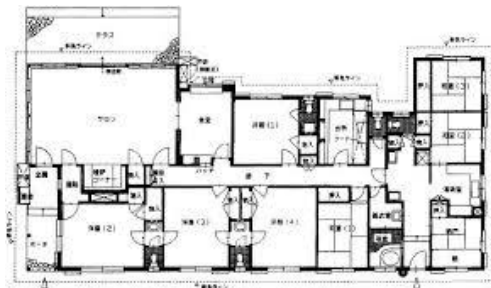
■スケジュール 10:45～ 徒歩移動(10分程度)  
ヴォーリス六甲山荘見学  
12:00～ 徒歩移動(10分程度)  
12:15～ 記念碑台駐車場 解散



### ■建物概要

○「ヴォーリス六甲山荘」：1934（昭和9）年にヴォーリス建築事務所の設計により個人の別荘として建てられました。建築当時の状態が保たれており、ヴォーリス様式の特徴がそのまま残されています。保存状況も良好であり、ヴォーリス建築のなかでも建築的価値・希少性の高い建物です。

※ 国登録有形文化財、近代化産業遺産、兵庫の近代住宅100選に登録/選定されています。



■参加費 入館料 500 円

■申込期限 平成29年7月30日(日) 18時までにメール又はFAXで下記宛てへ申込下さい。  
又、交通手段でお悩みの方は担当までご一報下さい。

■対象 一般の方、兵庫県建築士会会員及び会員家族  
(18歳未満の方は保護者同伴にてお願い致します。)

■連絡先 見学会担当 兵庫県建築士会北播磨支部青年部会 山本・青柳  
E-mail: sat.yam@ys-architects.jp FAX: 0795-38-7532  
見学会の質問・当日の連絡先: 090-8795-0351 (山本携帯)

○ファックスでご連絡いただける方は以下に記入の上、上記連絡先へファックス下さい。

氏名 \_\_\_\_\_ 参加人数(合計 \_\_\_\_\_ 人)

住所(会員の方は結構です) \_\_\_\_\_

会員 \_\_\_\_\_ 支部 \_\_\_\_\_ CPD 番号 \_\_\_\_\_

連絡先 電話 \_\_\_\_\_ メール \_\_\_\_\_

※CPD会員の方は、当日カードを御持参下さい。